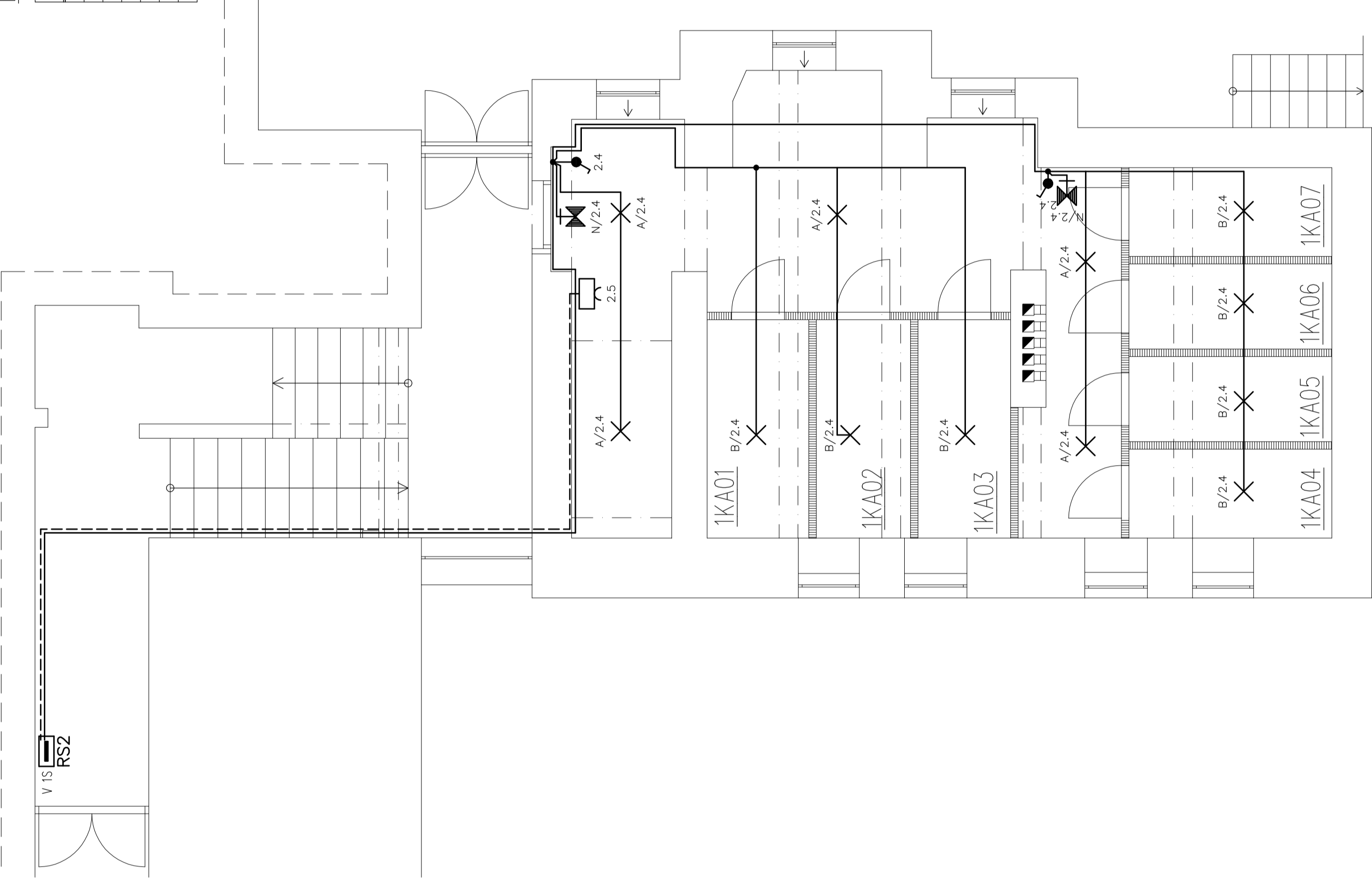
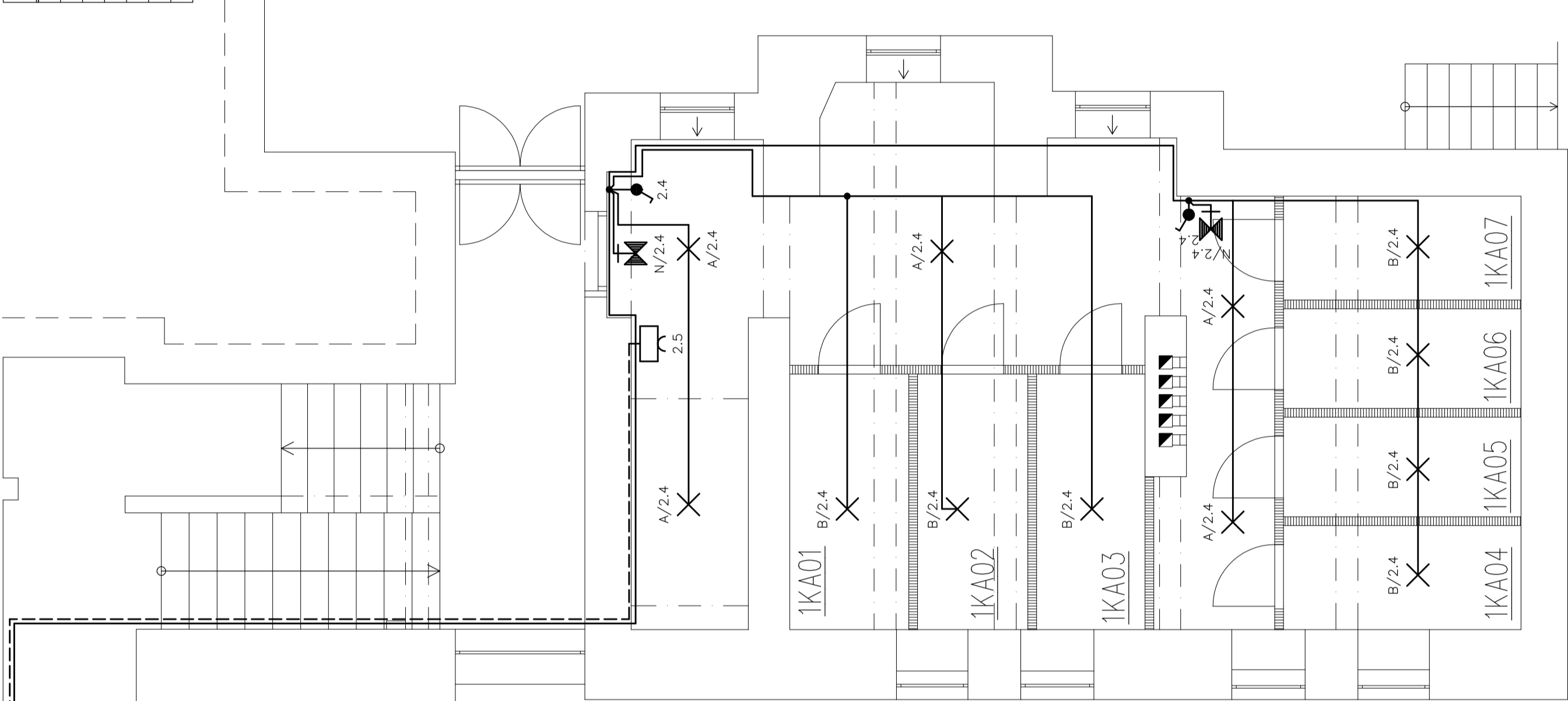


LEGENDA KÓJÍ 14A



LEGENDA KÓJÍ 14B



OZNAČENÍ	ÚČEL MÍSTNOSTI	PLOCHA m²	OZNAČENÍ	ÚČEL MÍSTNOSTI	PLOCHA m²
1KA01	SKLEPNÍ KÓJE 1	3,92	1KB01	SKLEPNÍ KÓJE 1	3,24
1KA02	SKLEPNÍ KÓJE 2	3,63	1KB02	SKLEPNÍ KÓJE 2	3,04
1KA03	SKLEPNÍ KÓJE 3	3,57	1KB03	SKLEPNÍ KÓJE 3	3,04
1KA04	SKLEPNÍ KÓJE 4	3,18	1KB04	SKLEPNÍ KÓJE 4	4,13
1KA05	SKLEPNÍ KÓJE 5	3,05	1KB05	SKLEPNÍ KÓJE 5	3,94
1KA06	SKLEPNÍ KÓJE 6	3,05	1KB06	SKLEPNÍ KÓJE 6	3,91
1KA07	SKLEPNÍ KÓJE 7	3,18	1KB07	SKLEPNÍ KÓJE 7	3,91


LEGENDA ZAŘÍZENÍ:

- Rozváděč
- Elektroinstalční krabice nástěnná, IP 44
- Spínač jednopólový nástěnný, řazení č. 1, IP 44
- Zásuvka jednohásobná, nástěnná, IP 44 v uzamykatelné skříni
- Svítidlo stropní přisazené, 1xE27, IP44
- Osazená kompaktní zářivkou 15W, 900lm, max. délka 128mm
- Svítidlo stropní přisazené, 1xE27, IP44
- Osazená kompaktní zářivkou 11W, 550lm, max. délka 117mm
- Svítidlo nástěnné nouzové s vestavnou baterií, 1x9W, 120lm, doba svícení 1 hod
- Piktogram umístěn pod svítidlem, výška piktogramu min. 100mm, IP44

POZNÁMKA:

Rozvodná soustava v objektu: 3+N+PE, 50 Hz, 400/230 V, sít' TN–C–S
Ochrana před úrazem el. proudem dle ČSN 33 2000–4–41, ed. 2
čl. 411.3.1 ochranné uzemnění a pospojování
čl. 411.3.2 automatické odpojení v případě poruchy
čl. 411.3.3 doplňkové ochrany – proudový chránič
čl. 411.4 sít'ě TN
Spínače a zásuvky umístěny ve výšce 1,2m nad podlahou.
El. instalace bude uložena v trubkách na stěně a stropu. Uchycení trubek bude po 1 max. po 1,5m.
El. instalace na schodišti bude uložena pod omítkou.
Prostředí dle ČSN 33 2000–5–51 ed. 3 – viz. technická zpráva

TECHNICKÁ ZPRÁVA JE NEDILNOU SOUČÁSTÍ PROJEKTOVÉ DOKUMENTACE.

ZODPOVĚDNÝ PROJEKTANT		VYPRACOVAL	KONTOLOVAL	 projekční a inženýrská činnost bh.svoboda@seznam.cz +420 775 990 103	PARÉ Č.
Ing. Kateřina SVOBODOVÁ		Ing. Kateřina SVOBODOVÁ	Ing. Jiří SVOBODA		
STAVEBNÍK: STATUTÁRNÍ MĚSTO BRNO, DOMINIKÁNSKÉ NÁMĚSTÍ 196/1, BRNO–MĚSTO, 602 00 BRNO					
PROJEKT:		OPRAVA SKLEPŮ V BYTOVÉM DOMĚ MORAVSKÉ NÁMĚSTÍ 14, Brno		STUPEŇ A DRUH PROJEKTOVÉ DOKUMENTACE:	PROJEKTOVÁ DOKUMENTACE PRO STAVEBNÍ POVOLENÍ
ČÁST DOKUMENTACE:		D.1.4.1–ELEKTROINSTALCE		DATUM:	02/2018
OBSAH:		VÝKRESOVÁ ČÁST ROZVODY 1NP		FORMÁT:	6x44
				MĚŘÍTKO	VÝKRES Č.:
				1:50	D.1.4.1.b–02